

---

01  
Portfolio

Julia Wolff

# Week van de radio

---

PROJECT SCOPE

Logodesign

Webdesign

Animatie

“It’s not true  
I had nothing on,  
I had the radio on.”

Marilyn Monroe

# Week vande radio



CLICK ON VIDEO TO PLAY



# Madock

PROJECT SCOPE

Huisstijl

Webdesign

Printdesign

“Food, Drinks, Aperero, ...  
met een portie Rock 'n Roll”



## STOER TOCH PERSOONLIJK

Genoemd en geïnspireerd naar de mysterieuze Willem die Madoc schrijver van het verhaal "Reinaart de vos", schrijft Madock nu zijn eigen verhaal.

Handgeschreven lettertypes hebben een persoonlijk, benaderbaar en informeel uitstraling. Madock is een 1-2 wom/an zak als persoon en dat mag zichtbaar zijn.

## BRAND COLOR



COOL STONE



WARM LEATHER



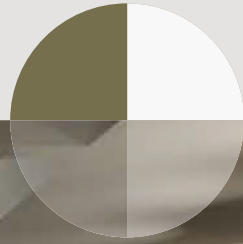
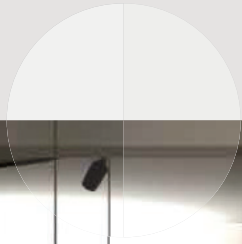
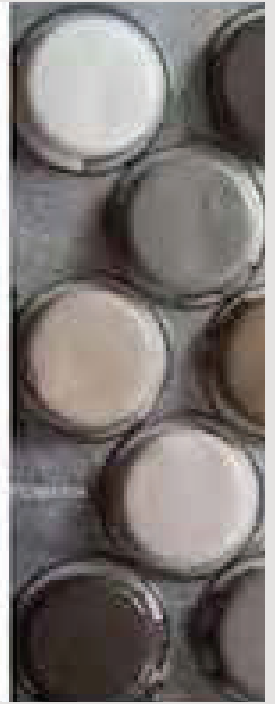
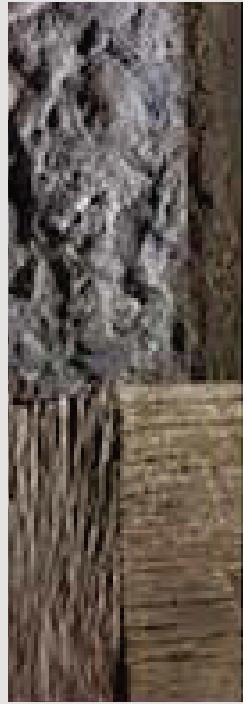
LUSH FOREST

## LOGO MARK





BRAND MOOD











# CAZ

CABIN AAN ZEE

PROJECT SCOPE

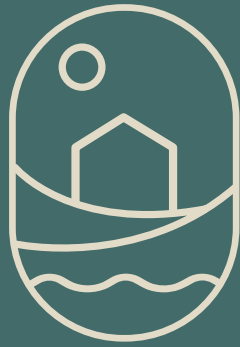
Naming

Copy

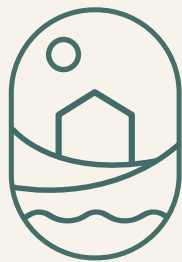
Branding

Social Media

“We willen staan voor:  
ontmoeting, delen van  
mooie momenten,  
samen genieten.”



# CABIN AAN ZEE



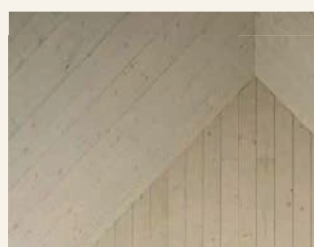
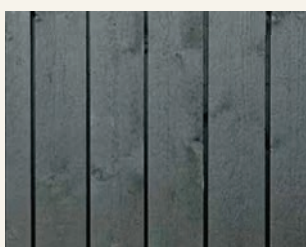
# CABIN AAN ZEE

## PANAMA TYPEFACE

ABCDEFGHIJKLMNOPQRSTUVWXYZ  
ABCDEFGHIJKLMNOPQRSTUVWXYZ  
0123456789\*?!,(:)&

## Playfair Typeface

abcdefghijklmnopqrstuvwxy  
ABCDEFGHIJKLMNOPQRSTUVWXYZ  
0123456789\*?!,(:)&



“

Curious, sensitive,  
and down to earth  
like you.

”





“ Not  
all who  
wander  
are lost „

Offic te niet que suntem dollenistion  
reperro vel ipsam rataquiatur solupta  
ssitatum remporehenis rest, sitio bere  
con plibus et explab idemporit, ullorro  
omnihic iducipsam alita esci ibea



Gezellig

Offic te niet que suntem dollenistion  
reperro vel ipsam rataquiatur solupta  
ssitatum remporehenis rest, sitio bere  
con plibus et explab idemporit, ullorro  
omnihic iducipsam alita esci ibea



“ Home  
is where  
the sea is  
”



“ Sara  
Hantsetters  
”

Lorem Ipsum 123  
1230 Kokzijde  
Belgium

+ 32 123456789  
info@dehuisjes.com  
www.dehuisjes.com



Huisje  
Duintje  
Feestje



“ Think  
before you  
speak.  
Read  
before you  
think.  
”

Offic te niet que suntem dollenistion  
reperro vel ipsam rataquiatur solupta  
ssitatum remporehenis rest, sitio bere  
con plibus et explab idemporit, ullorro  
omnihic iducipsam alita esci ibea



“ Memories are the  
best souvenirs ”





“

url

”

[www.cabinaanze.be](http://www.cabinaanze.be)

# Restaurant Bruun

---

PROJECT SCOPE

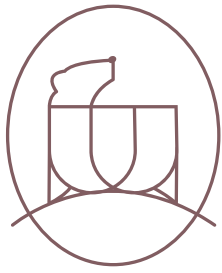
Huisstijl

Webdesign

Printdesign

“Bruun staat voor een vernieuwde, frisse en spontane keuken waarbij respect voor de producten centraal staat.”





BRUUN

Geïnspireerd door de middeleeuwse epos van Bruun en de verleden tijd...  
Glas-in-loodramen werden eerst door elite-Romeinen gebruikt en later door middeleeuwse kerken.  
Op een subtiele manier iets wat van "gisteren" is naar "vandaag" terug brengen zonder "oudbolig" te zijn. Het glas-in-lood heeft ook iets van "vrede" en "rust". Twee belangrijke elementen gezien de voortdurende chaos rondom de wereld.

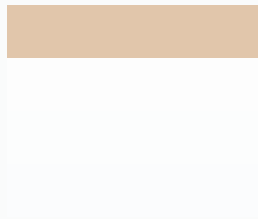
BRAND COLOR

PMS 195U  
CMYK C41 M65 Y51 K18  
RGB R137 G93 B97  
WEB #895D61



BOURGONDISCH ROOD

PMS 726U  
CMYK C9 M22 Y34 K0  
RGB R231 G197 B167  
WEB #E7C5A7



WARM SAND

PMS 195U  
CMYK C41 M65 Y 51 K18  
RGB R137 G93 B97  
WEB #895D61



COOL STONE

FINAL SIX

Aa Bb Cc

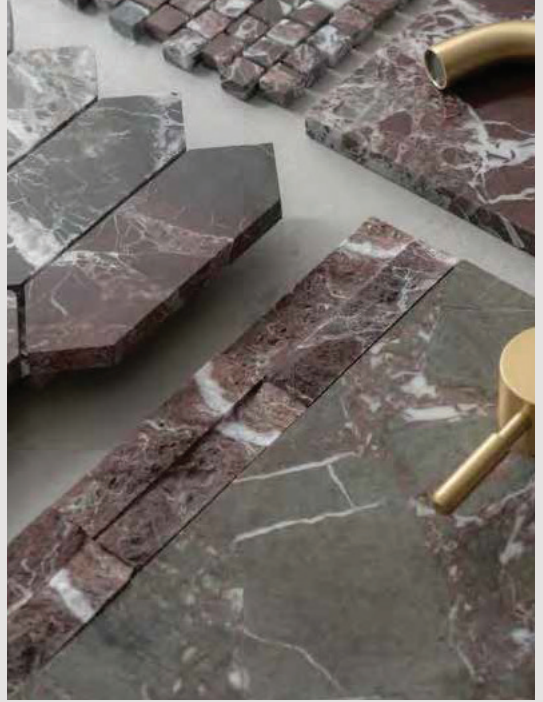
TYPGRAPHY

QUICHE SANS - LOGO TYPE

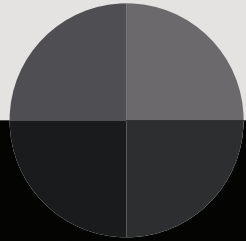
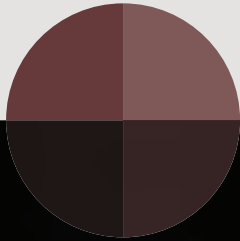
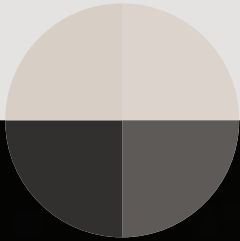
Aa Bb Cc

LOGO MARK





BRAND MOOD



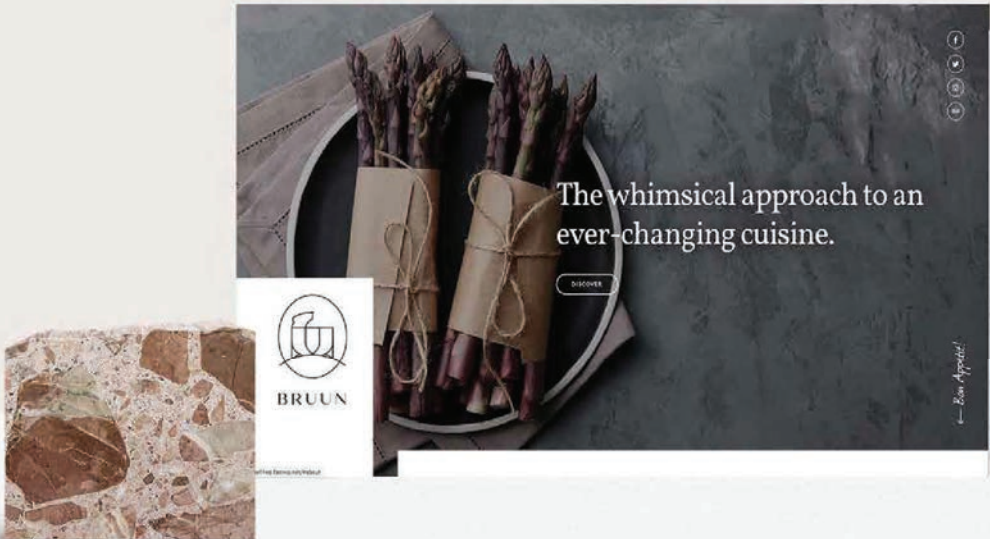
APPAREL



SIGNAGE



WEB



# Bingli

PROJECT SCOPE

Branding

UI-Design

Animatie

“De gezondheidszorg verbeteren door empathie en efficiëntie terug te brengen met behulp van artificiële intelligentie.”

bingli

bìng lì

Definition(s)

occurrence of illness, (medical) case

病例



bingli pattern  
The logo “deconstructed”



Green

—  
Web:  
#21b887  
RGB:  
R=33 G=184 B=135  
CMYK:  
C=76 M=0 Y=58 K=0



Orange

—  
Web:  
#f27329  
RGB:  
R=242 G=115 B=41  
CMYK:  
C=0 M=64 Y=83 K=0



Yellow

—  
Web:  
#f7c44f  
RGB:  
R=248 G=196 B=79  
CMYK:  
C=2 M=25 Y=74 K=0



Teal

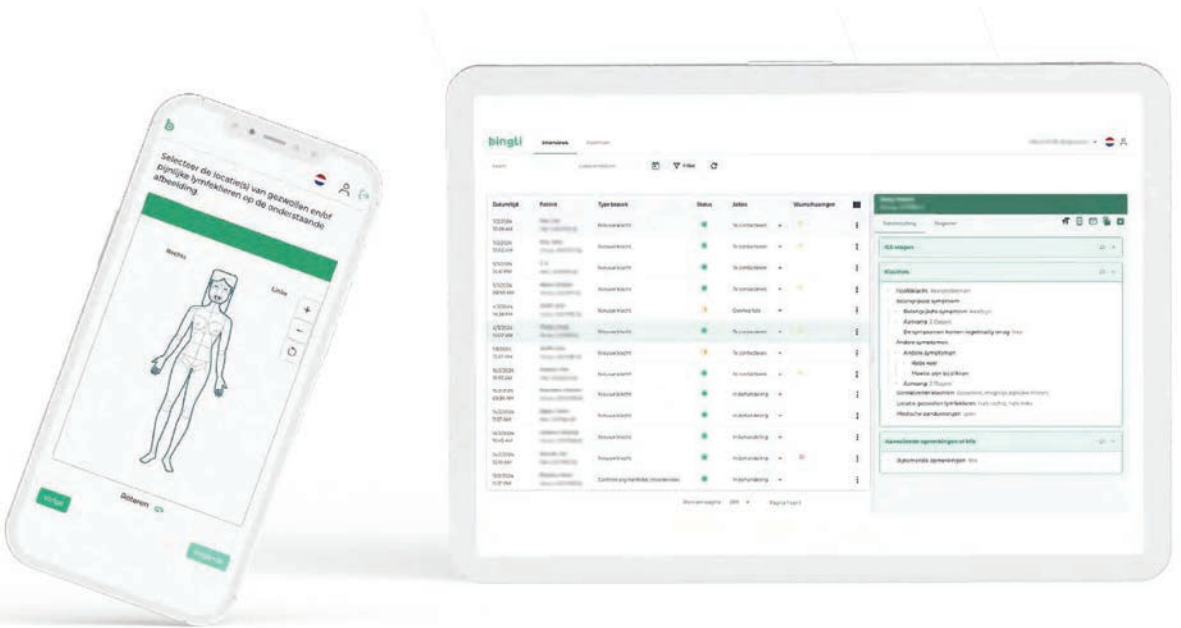
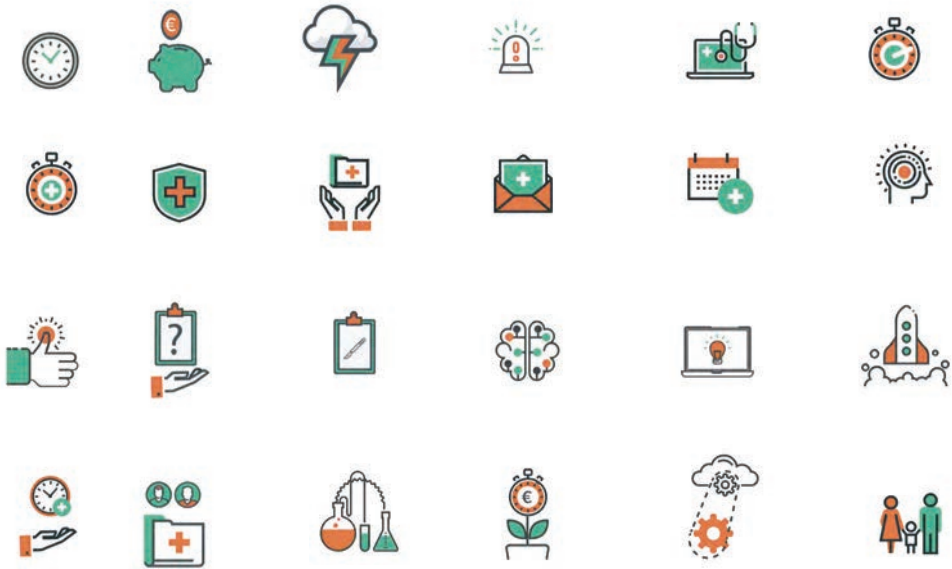
—  
Web:  
#4AC0C4  
RGB:  
R=46 G=89 B=112  
CMYK:  
C=65 M=0 Y=26 K=0



Grey

—  
Web:  
#292e33  
RGB:  
R=41 G=46 B=51  
CMYK:  
C=82 M=60 Y=54 K=56





CLICK ON VIDEO TO PLAY



UW ARTS GEBRUIKT BINGLI  
OM U BETER TE HELPEN



“In dienst van leraren.  
Frans lager, secundair,  
volwassenen en hoger  
onderwijs in  
Vlaanderen en Brussel.”

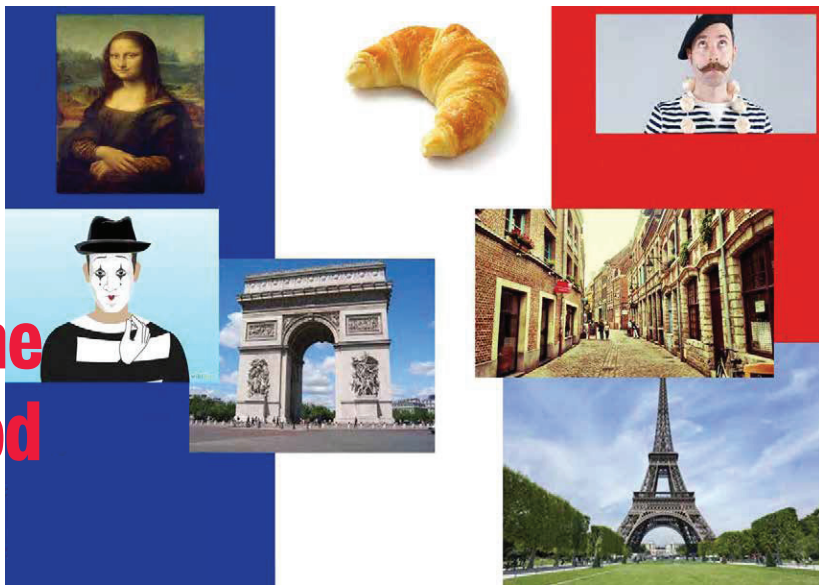
VANDAAG

MORGEN



PROFESSEURS DE FRANÇAIS EN FLANDRE

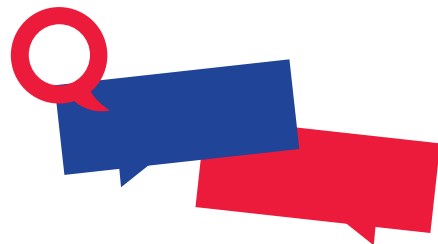
color  
scheme  
& mood



inspired by ...

### grafische elementen

tekstballon communicatie, community, uitwisseling,...



### kleurenpalet



### lettertype

een modern sans-serif dat wordt gekenmerkt door strakke lijnen, vloeiende rondingen en een minimalistische esthetiek. Elke letter is zorgvuldig gemaakt om een gevoel van eenvoud en helderheid uit te stralen - een unieke mix van moderniteit en esthetiek.

handgeschreven persoonlijk, menselijk, in beweging "Schwung", ...



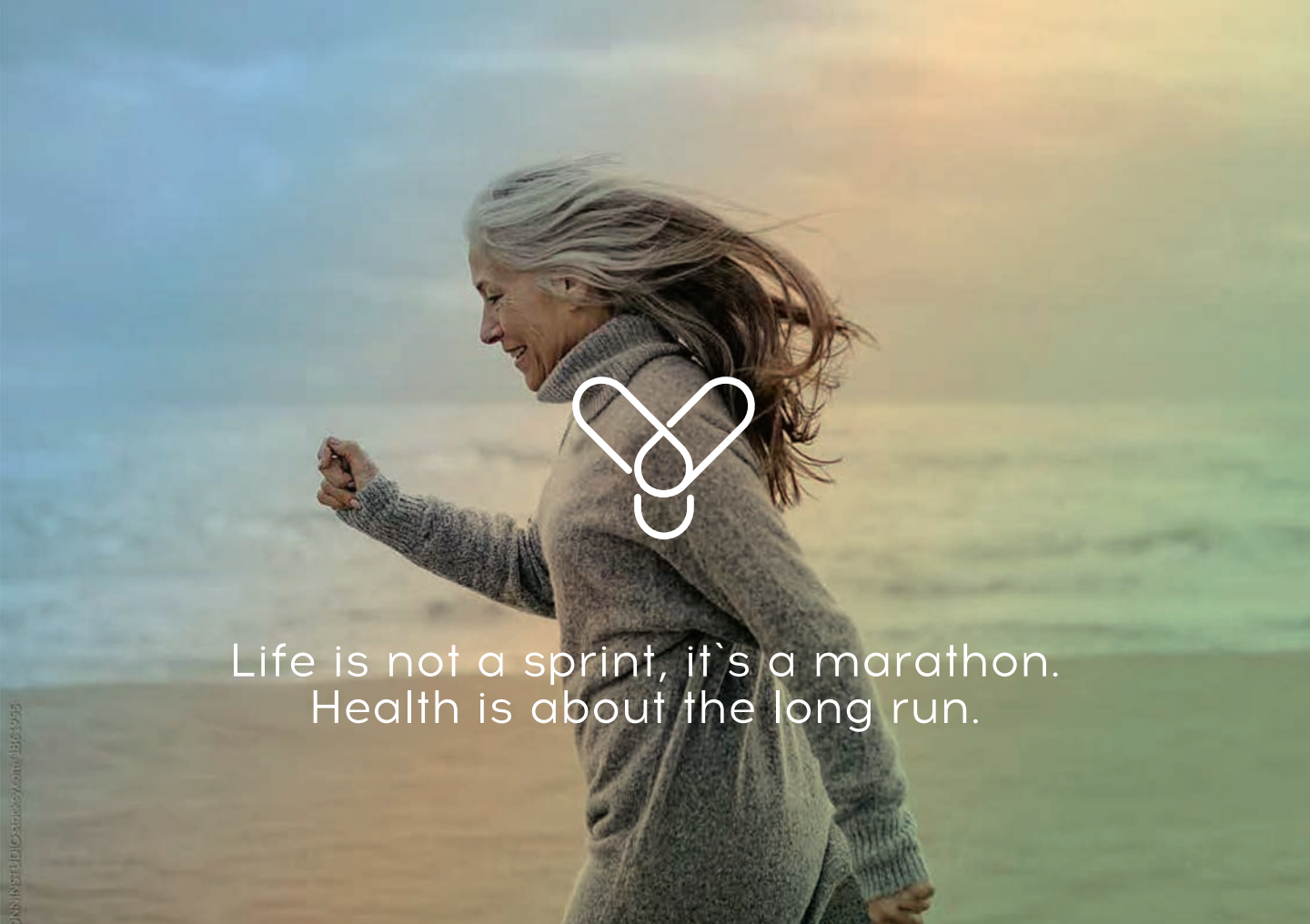
ABCDEFGHIJKLMNOPQRSTUVWXYZ  
abcdefghijklmnopqrstuvwxyz  
1234567890!@#\$%^&\* \_-+=<>?"]



Nous  
c'est vous!

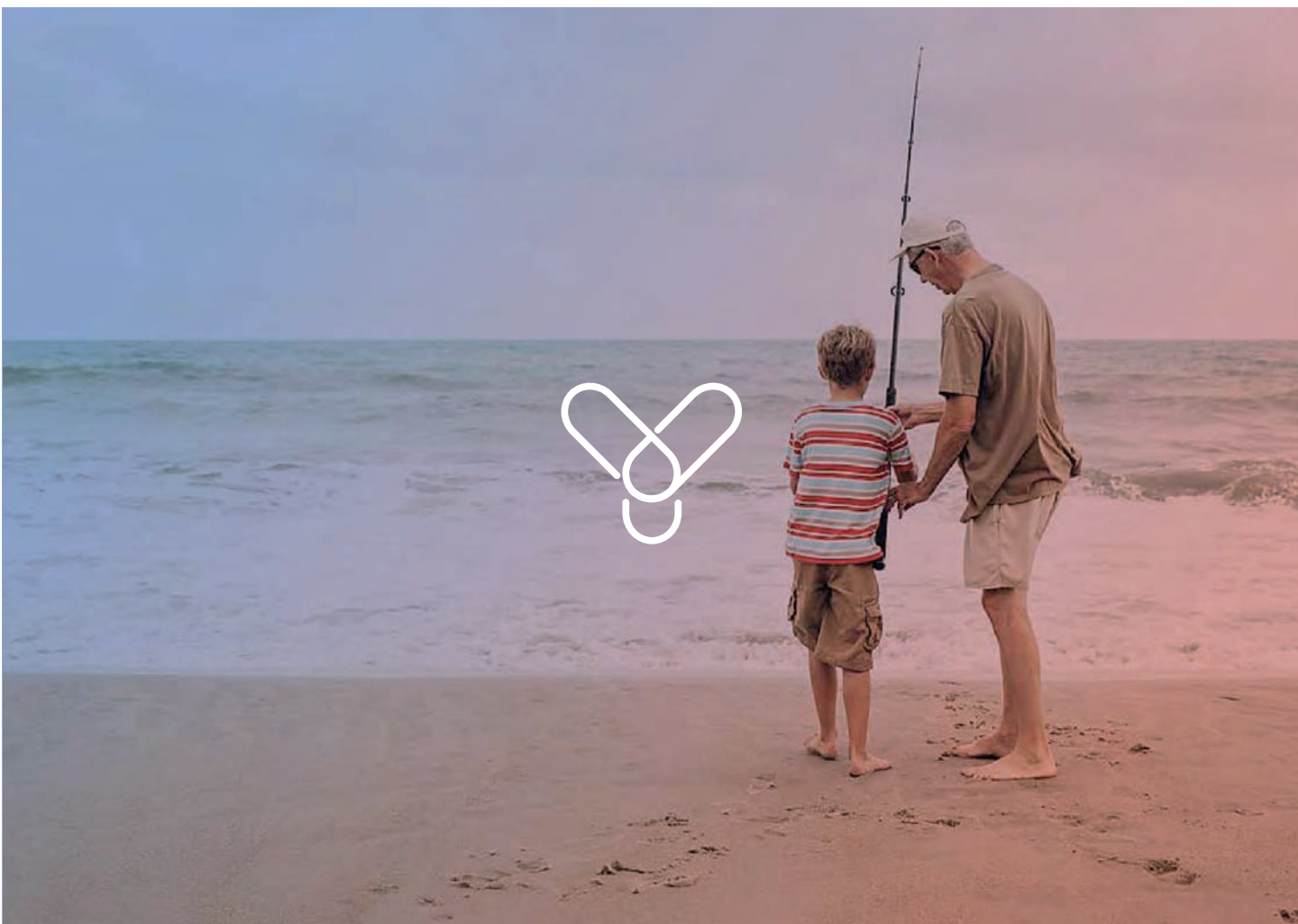


“Alle hulp voor  
een gerust hart.  
Syndo verbind je direct met  
je behandelende arts en de  
omringende zorgverleners.”



Life is not a sprint, it's a marathon.  
Health is about the long run.

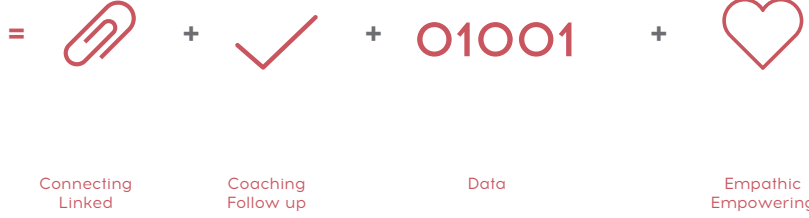
"Syndo" derives from the verb "syndéo"  
which is greek for "connecting".



"Syndo" derives from the verb "syndéo" which is greek for "connecting".

## Logo Icon

"Syndo`s Y"



The Y incorporating core values and ambitions of Syndo.  
The "Y" also stands for "You" -  
Syndo empowers You to better selfcare

## Syndo photography moods



Capturing positive, lively moments, focusing on a positive outcome and a relaxed atmosphere with friends & family.



## Syndo Iconography moods

Example:  
Platform Iconography



Measuring



Advising

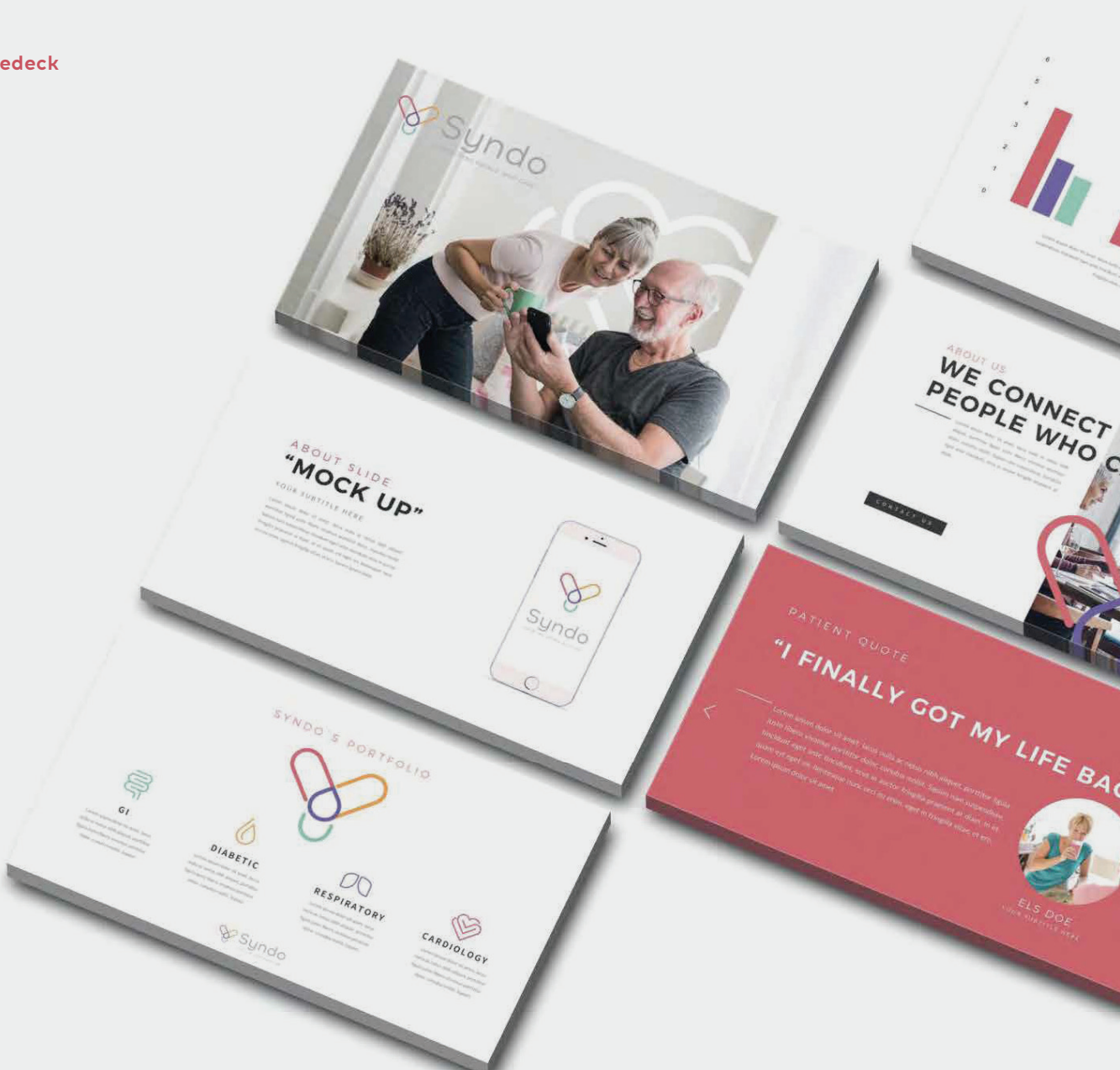


Coaching

## Banners



## Sliddeck







# Studio Wolff - Julia Wolff

PROJECT SCOPE

Branding

Graphic Design

Web design

Creative thinking

## “Vastberaden, wijs en toegewijd aan succes door samenwerking.”

Net als andere jonge wolven ben ik ook blijven haken aan de scherpe randjes van Gent.

**Nieuwsgierigheid:**

Ik geloof dat nieuwsgierigheid de basis is voor innovatie en creativiteit. Durf de ongetemde, wilde kant in jezelf te ontdekken.

**Intuïtiviteit:**

Ik vertrouw op mijn intuïtie om de kern van een merk te begrijpen en te vertalen naar visueel en conceptueel aantrekkelijke ontwerpen.

**Verbinding:**

Ik geloof sterk in de kracht van een roedel - wat staat voor samenwerking, verbinding en gemeenschap.

**Verantwoordelijkheid:**

Ik ben niet bang om nieuwe paden te verkennen. Een wolf toont moed, besluitvaardigheid en een sterk verantwoordelijkheidsgevoel om anderen te leiden en te inspireren.



\*Vlakbij de grote Vrijdagsmarkt in Gent, waar Jacob van Artevelde je de weg richting het Gravensteen wijst, vind je de waarschijnlijk wijste straat van Gent. Echte Gentenaren weten dat achter dat grote stadsplein enkele van de mooiste straten van Gent liggen. In één ervan, de Wolfstraat, word je zelfs om de andere stap overvallen door levenswijsheden die de huizen je meegeven.

# Praktijk 34

---

PROJECT SCOPE

Branding

Webdesign

“Je lichaam is wetenschap.  
Ieder persoon is uniek.”



# PRAKTIJK

3 4

MANUELE THERAPIE & OSTEOPATHIE



WARMTE ENERGIE FRIS KALM ZACHT



VOELEN



DUIDEN



BEHANDELEN





# Lets' talk about it - Congress

---

PROJECT SCOPE

Branding

Printdesign

Boothdesign

Gadgets

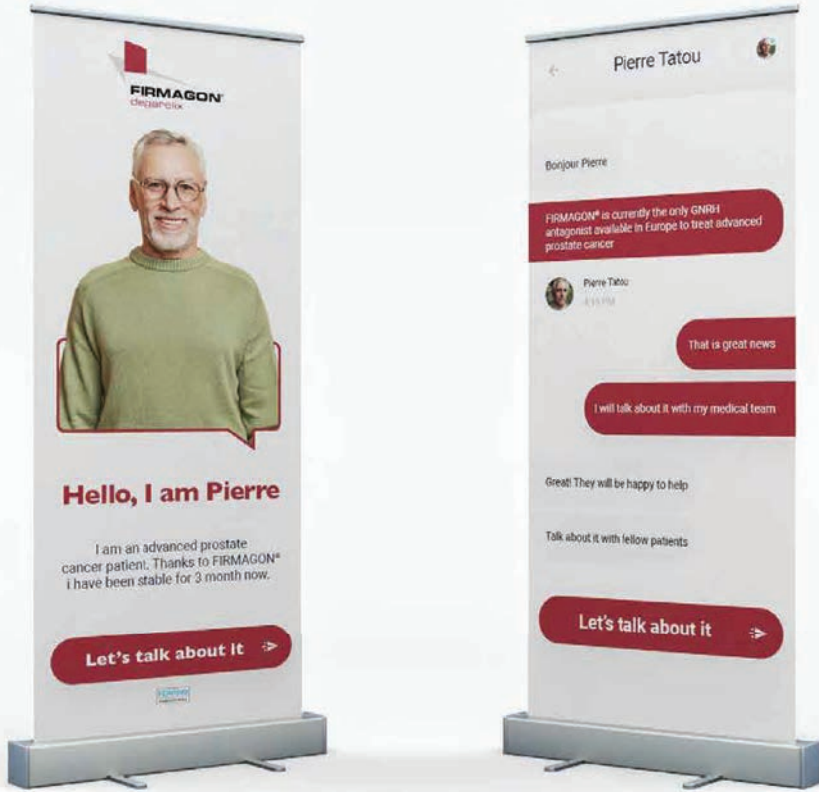
“Start a bigger conversation.”

CALL-OUT - SPEECH BALLOON AS GRAPHIC CARRIER OF A MESSAGE

**LET'S TALK ABOUT IT**



**SMALL PATIENT PROFILE PANELS**



**OTHER BOOTH GADGETS/ELEMENTS**



**Badge**



**Conversational mouth masks**



## OTHER BOOTH GADGETS/ELEMENTS

### Bring the beach theme to the booth - kinetic sand

Unlike wet beach sand, this kind can be used indoors without any mess (it only sticks to itself), never dries out, and is residue and stain free. It's made from 98% pure sand, is 100% safe and non-toxic.

It further is a sensory link to touching the prostate as a doctor can tell a lot about the prostate by the way that it feels. Of course the sand can also be just 'Played' with in order to relax.

